

导轨式继电器

SA 导轨式继电器



用途

该产品具有一路二路等触点结构，通常用于自动化控制系统、移动通讯设备、连接PLC或单片机做电流放大驱动用。

SA	1	-8	10	DD	CA
1	2	3	4	5	6

- 1 产品型号：导轨式继电器
- 2 电路结构：1一路；2二路
- 3 控制输出电压 3: 5-36V； 8: 5-80V； 22: 24-220V
- 4 最大负载电流 10: 10A； 20: 20A
- 5 控制方式：DD直流控直流；DA直流控交流；AA交流控交流
- 6 输入公共方式：CA共阳，CC共阴

机械能力及使用环境

输入输出引出端	0.4为宜
剥线长度	6-7mm
环境温度	-30~+60℃
相对湿度	+20℃ 98%
固定处的震动频率	3G、1~50Hz 振幅0.5mm
冲击	(60~100)次/分、加速度≤4g
海拔高度	2000米
安装方向	任意
防护等级	IP20

订货需知

每盒数量	6只
每箱数量	180只
安装支架种类	35mm导轨安装或螺丝安装

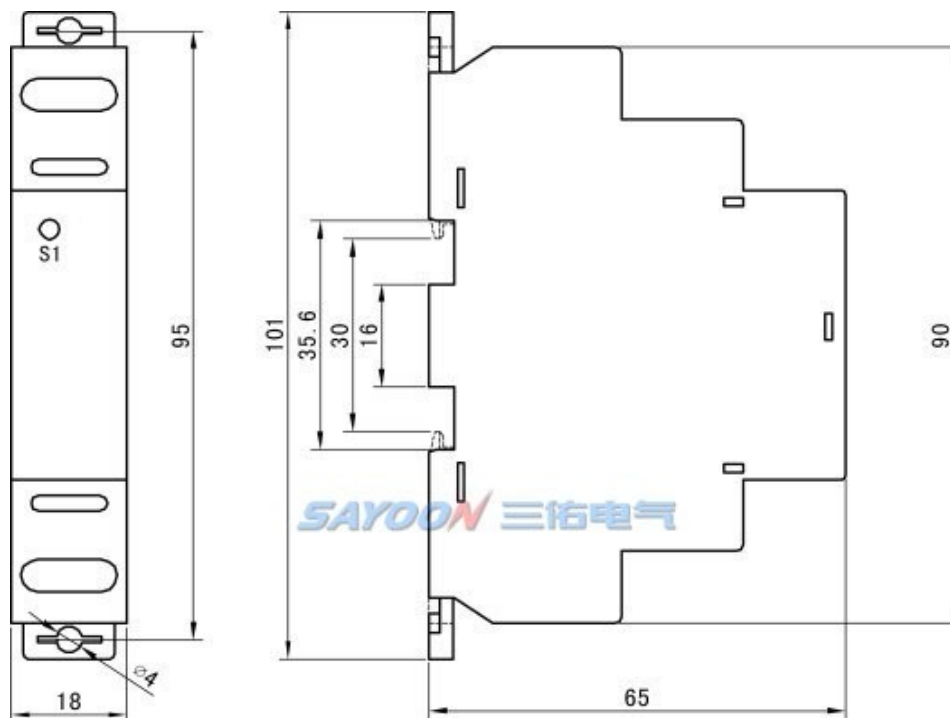
技术参数

(版本 1.39)

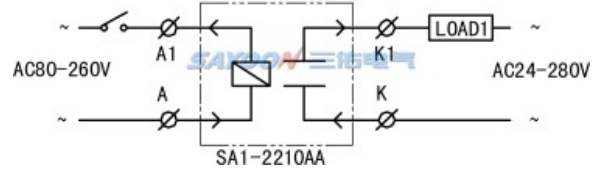
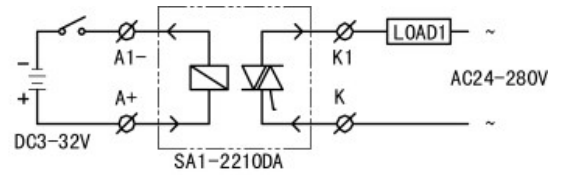
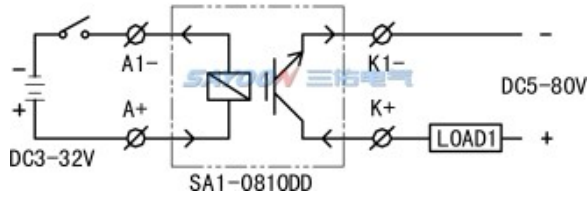
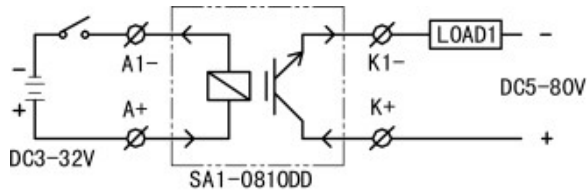
三佑产品型号	SA		
型号	SA1-810DD	SA1-2210DA	SA1-2210AA
控制方式	直流控直流	直流控交流	交流控交流
输入控制电压	3-32V	3-32V	80-260V
输入控制电流	小于10mA 内置恒流电路		
输入通断电压	ON>2.6V OFF<2V	ON>2.6V OFF<2V	ON OFF 80V
输出额定电压	5-80V DC	24-280V AC	24-280V AC
输出额定电流	4A		
输出最大负载电流	10A		
输出内部零件设计电流	30A	18A	18A
输出驱动方式	电磁	过零光耦	过零光耦
输出通态压降	≤1.2 DC	≤1.2 DC	≤1.2 AC
输出断态漏电	≤1mA		
输出隔离电压	≥2500V AC		
输出吸收电压	压敏电压	RC吸收电路	RC吸收电路
输出通断时间	2ms	2ms	10ms
动作状态指示	红色LED		

注：输出电压电流的大小可做选择。由于考虑到用户的使用环境不同，要求的性能重点不同，为更好提升产品的综合性能，三佑可能会对继电器参数等做相应调整。以上参数仅做参考，详细请参考三佑直流感触器选用指南及使用可靠性手册。

尺寸图



线路原理图



功能特点

本产品体积小、寿命高、可靠性好、灵敏度高、功耗小、电磁干扰小且整体采用导轨安装方式，接线采用插件方式，安装快捷方便。